



## ZENLINE ORIGINAL

### Corredera Minimalista

- ✓ Sistema de corredera con mínima sección de aluminio (Sección vista en hoja de 37mm y en cruce de 19mm.) para grandes dimensiones de acristalamiento.
- ✓ Ancho de marco: 134 mm y hoja de 49 mm.
- ✓ RPT con poliamida 6.6 reforzada tridimensionalmente con un 25% de fibra de vidrio.
- ✓ Acristalamiento hasta 34 mm.
- ✓ Espesor general: 1.7 mm.
- ✓ Unión a inglete en marcos y con corte recto en hojas.
- ✓ Peso máximo por hoja: 800 Kg.
- ✓ Canal de herrajes: Cámara 16, posibilidad de cierre multi-punto y bombillo.
- ✓ Lacado: con certificación QUALICOAT.

### Ensayos y Valores

Transmitancia Térmica  
 $U_w$  desde 0,7 ( $w/m^2K$ )

Según (UNE-EN ISO10077-1)

Aislamiento Acústico  
 $R_w$  30 dB

(Máximo acristalamiento 30mm)

Resistencia al Viento  
Clase C5

Según (UNE-EN 12211:2000)

Estanqueidad al Agua  
Clase A7

Según (UNE-EN 1027:2000)

Permaibilidad al Aire  
Clase 3

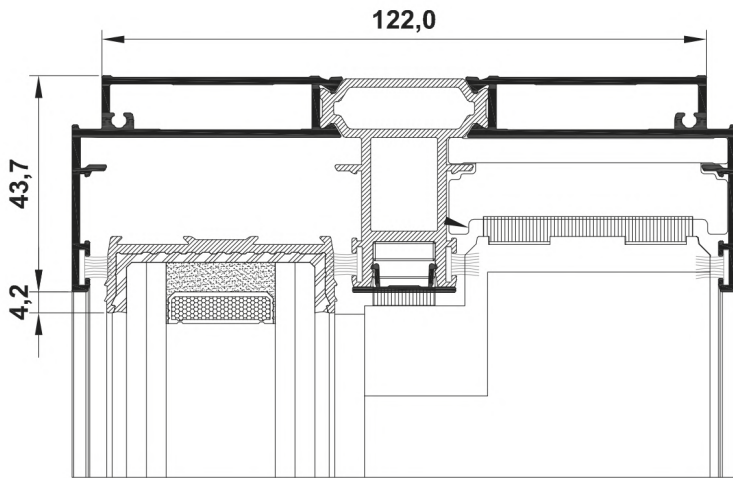
Según (UNE-EN 1026:2000)

# ZENLINE

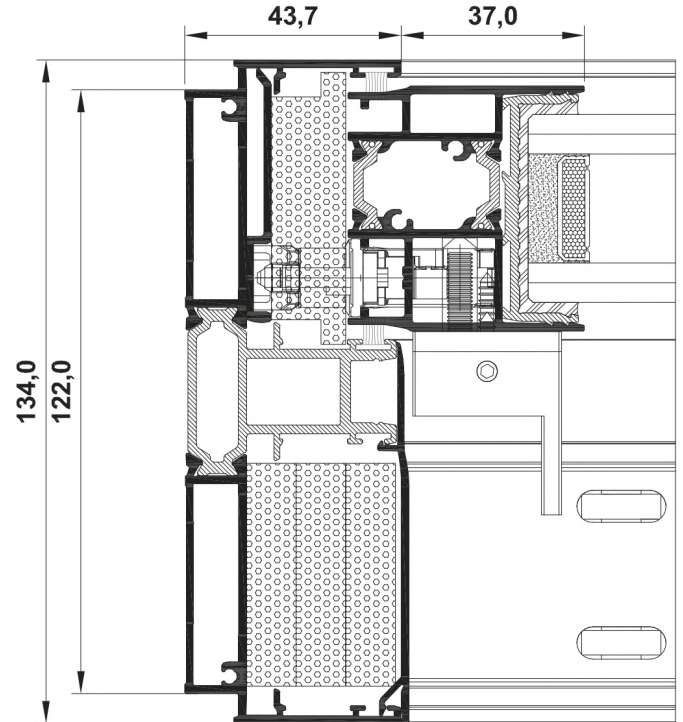
daylight windows

Corredera Minimalista

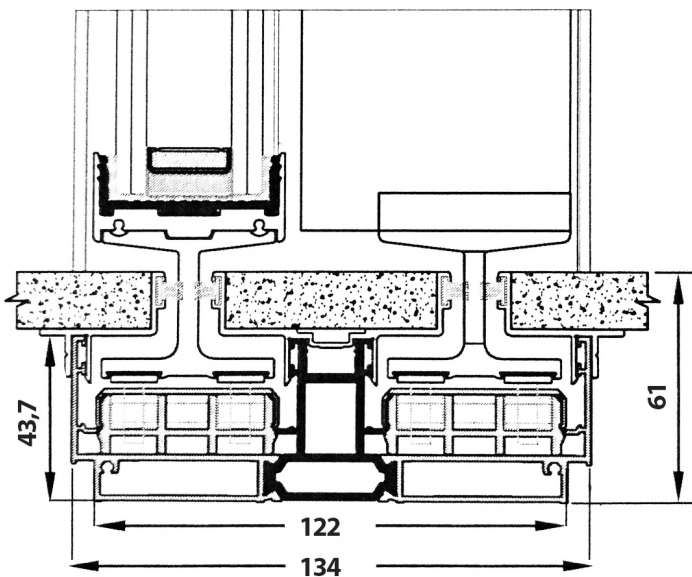
SECCIÓN  
Marco Superior



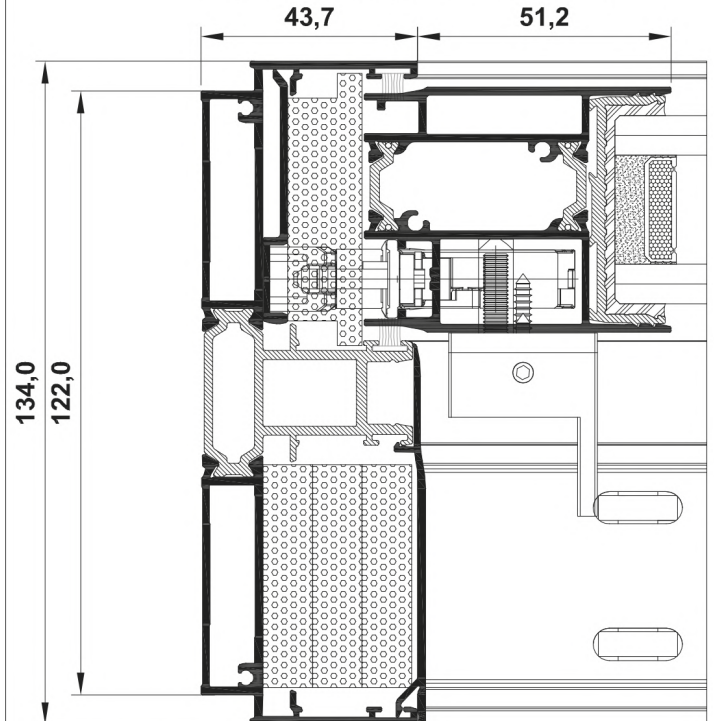
SECCIÓN  
Hoja Lateral (Opción multipunto)



SECCIÓN  
Marco Inferior



SECCIÓN  
Hoja Lateral (Opción multipunto)



El anodizado **QUALANOD**,  
El anodizado ofrece el acabado para la arquitectura  
más duro y seguro disponible actualmente.

Lacados **SEASIDE**,  
protección con el tratamiento  
marino, idóneo para el clima de las Islas Baleares



Extruded by:  
**sapa:**

Fabricante:  
grupo **centrocibic**

Distribuidor Autorizado